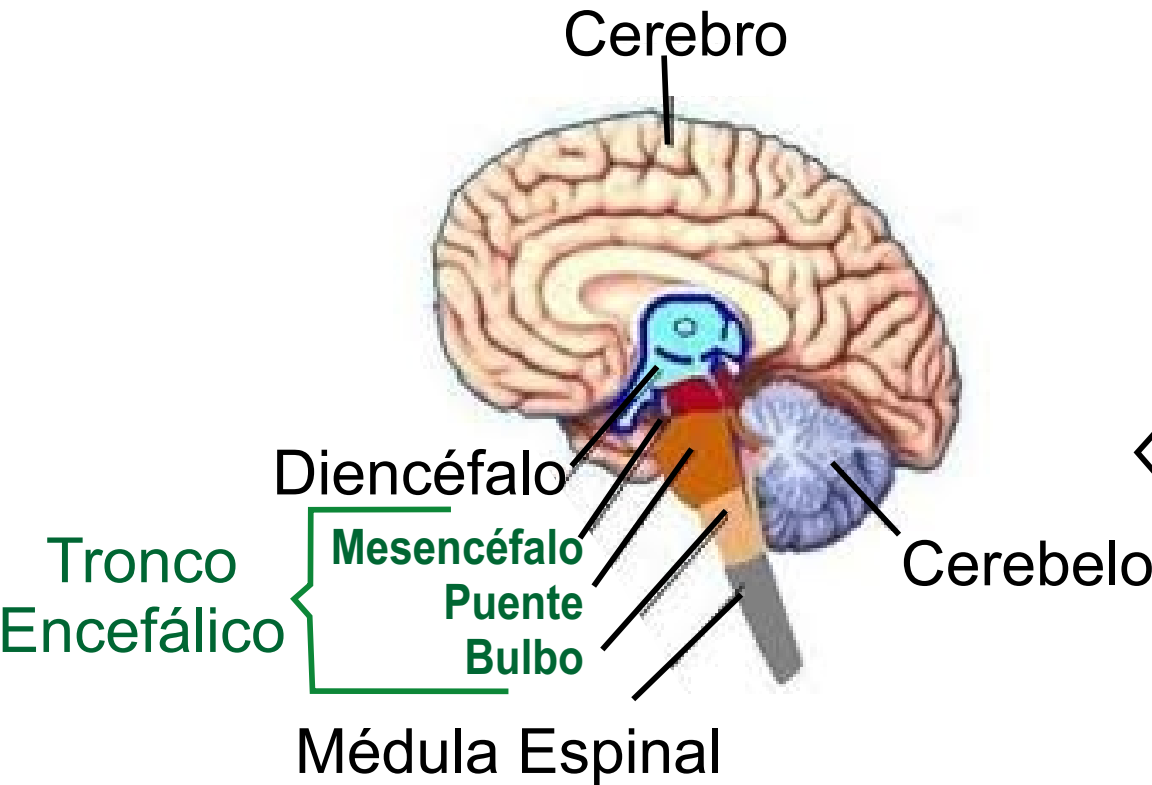


COMPONENTES DEL SISTEMA NERVIOSO CENTRAL



Cerebro:

parte superior constituida por una masa de tejido nervioso, con funciones cognitivas y emotivas.

Cerebelo:

parte posterior, que se encarga de la coordinación muscular y otros movimientos no controlados por voluntad.

Diencefalo:

a través de él pasan la mayoría de las fibras que se dirigen hacia el cerebro.

Tronco Encefálico:

a través de él circulan las vías sensoriales y se comunica con los nervios periféricos. Está compuesto por el mesencéfalo, el puente y el bulbo.

Médula Espinal:

transmite mensajes desde y hasta el cerebro; se encuentra dentro de las vértebras de la columna vertebral.