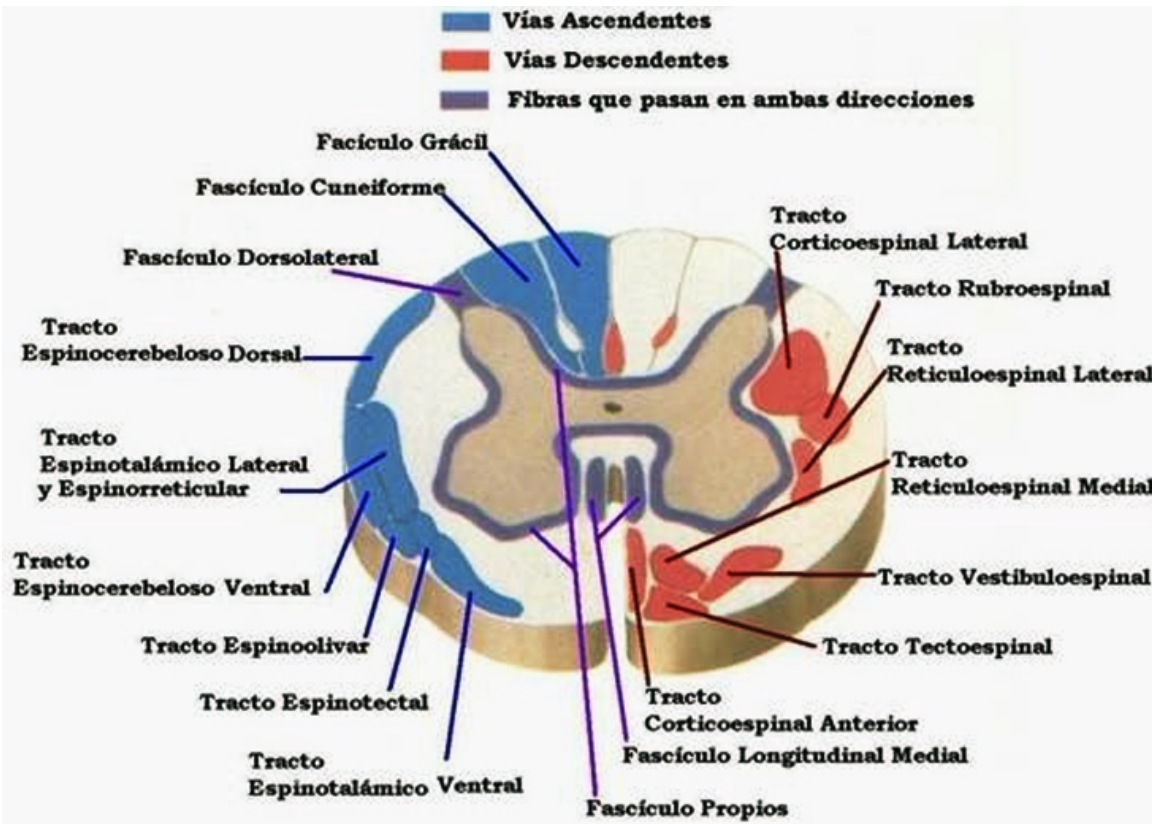


VÍAS ASCENDENTES Y DESCENDENTES DE LA MÉDULA ESPINAL



La información que transmiten las vías de la médula espinal:

Las **Ascendentes** son vías que transmiten todas las sensaciones captadas por los receptores en los tejidos. Es decir, tienen función sensitiva. Se las denomina ascendentes por que van a recibir señales o sensaciones, cuyos receptores los transducirán en señales nerviosas que van a ser conducidas al encéfalo, y por lo tanto deben “subir” hacia este, ya sea por vías en la médula espinal o por otros nervios.

Las **Descendentes** son vías motoras, que comunican a los tejidos órdenes motoras provenientes del cerebro, cerebelo y tallo; y de estos deben “bajar” por la médula o nervios hasta los tejidos efectores que serán, a grandes rasgos, músculos. Tienen como objetivo producir movimientos conscientes e inconscientes (como el tono muscular o el equilibrio).